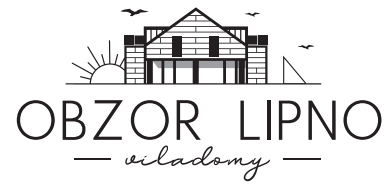


# DOPPELHAUSHÄLFTE



3-Zi.-Whg.  
mit Kochnische



www.obzorlipno.at

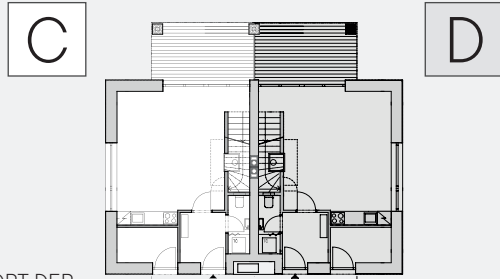


GESAMTE WOHNFLÄCHE

115,35 m<sup>2</sup>

TEL.: +420 770 173 979 info@obzorlipno.at

LIPNO NAD VLTAVOU  
382 78 LIPNO NAD VLTAVOU  
48°38'33.32N, 14°13'59.17E



STANDORT DER  
DOPPELHAUSHÄLFTE

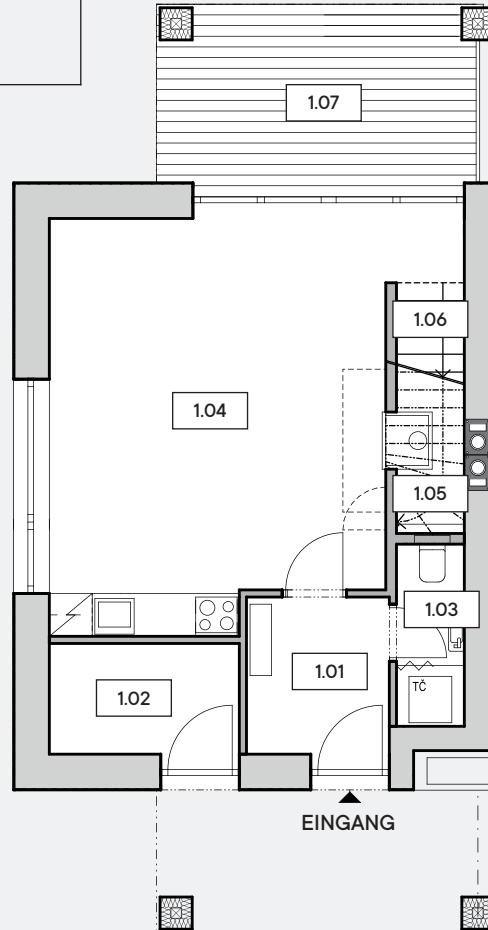
GRUNDSTÜCKSFLÄCHE  
323,0 m<sup>2</sup>

## 1.OG

Zi.-Nr.	Zimmer	Bereich
1.01	VORRAUM	4,64 m <sup>2</sup>
1.02	KAMMER	4,36 m <sup>2</sup>
1.03	WC	2,42 m <sup>2</sup>
1.04	WOHNZIMMER + KOCHNISCHE	28,00 m <sup>2</sup>
1.05	RAUM UNTER DER TREPPE	2,78 m <sup>2</sup>
1.06	TREPPE	3,49 m <sup>2</sup>
1.07	TERRASSE	11,71 m <sup>2</sup>

**WOHNFLÄCHE DES 1. OG** 57,40 m<sup>2</sup>

Die Wohnfläche im Sinne der Regierungsverordnung Nr. 366/2013 Slg. umfasst die Grundfläche aller Räume der Einheit einschließlich der Grundfläche aller vertikalen tragenden und nicht tragenden Konstruktionen innerhalb der Einheit.



## 2.OG

Zi.-Nr.	Zimmer	Bereich
2.01	GANG	5,52 m <sup>2</sup>
2.02	SAUNA	2,50 m <sup>2</sup>
2.03	WC	1,75 m <sup>2</sup>
2.04	BADEZIMMER	3,94 m <sup>2</sup>
2.05	ZIMMER	12,66 m <sup>2</sup>
2.06	ZIMMER	14,82 m <sup>2</sup>
2.07	TERRASSE	16,76 m <sup>2</sup>

**WOHNFLÄCHE DES 2. OG** 57,95 m<sup>2</sup>

