

DOPPELHAUSHÄLFTE



3-Zi.-Whg.
mit Kochnische



www.obzorlipno.at

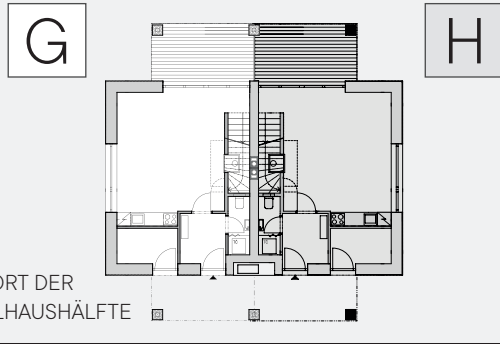
GESAMTE WOHNFLÄCHE

115,35 m²

TEL.: +420 770 173 979 info@obzorlipno.at



LIPNO NAD VLTAVOU
382 78 LIPNO NAD VLTAVOU
48°38'33.32N, 14°13'59.17E



GRUNDSTÜCKSFLÄCHE
280,0 m²

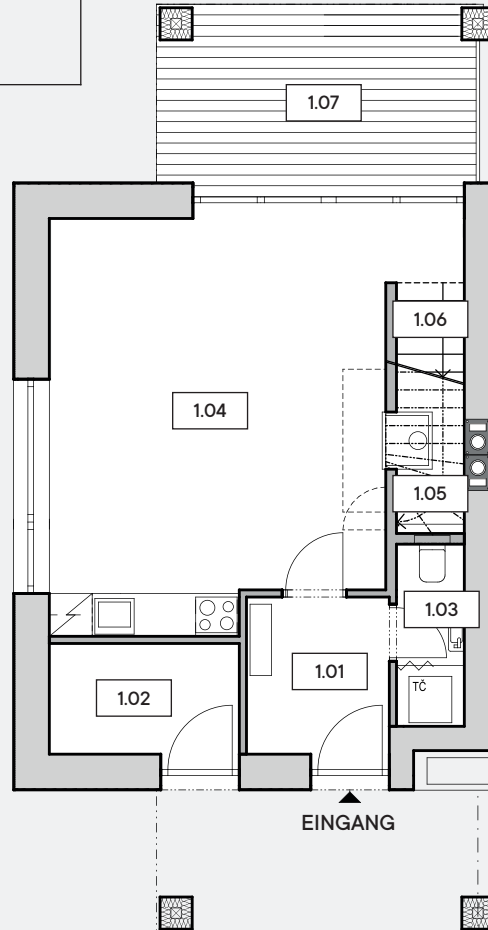
STANDORT DER
DOPPELHAUSHÄLFTE

1.OG

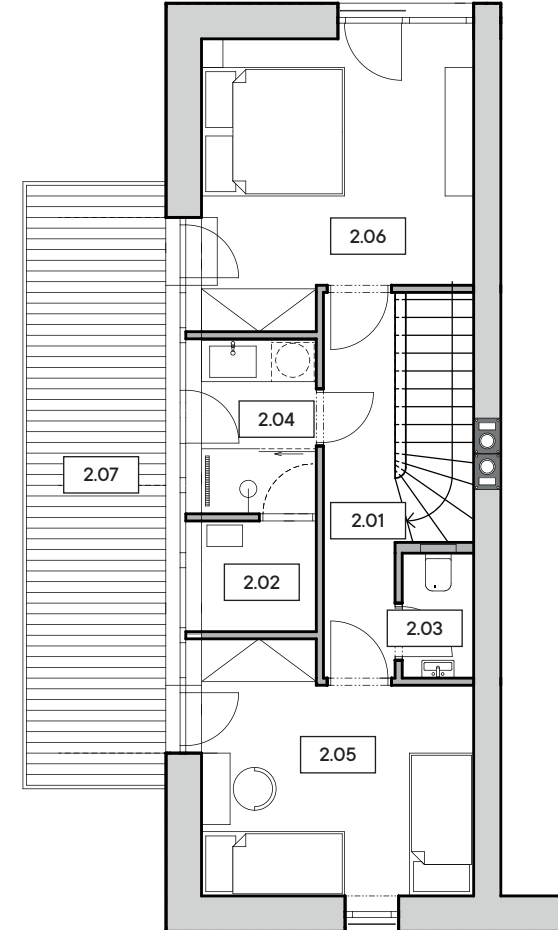
Zi.-Nr.	Zimmer	Bereich
1.01	VORRAUM	4,64 m ²
1.02	KAMMER	4,36 m ²
1.03	WC	2,42 m ²
1.04	WOHNZIMMER + KOCHNISCHE	28,00 m ²
1.05	RAUM UNTER DER TREPPE	2,78 m ²
1.06	TREPPE	3,49 m ²
1.07	TERRASSE	11,71 m ²

WOHNFLÄCHE DES 1. OG 57,40 m²

Die Wohnfläche im Sinne der Regierungsverordnung Nr. 366/2013 Slg. umfasst die Grundfläche aller Räume der Einheit einschließlich der Grundfläche aller vertikalen tragenden und nicht tragenden Konstruktionen innerhalb der Einheit.



2.OG



Zi.-Nr.	Zimmer	Bereich
2.01	GANG	5,52 m ²
2.02	SAUNA	2,50 m ²
2.03	WC	1,75 m ²
2.04	BADEZIMMER	3,94 m ²
2.05	ZIMMER	12,66 m ²
2.06	ZIMMER	14,82 m ²
2.07	TERRASSE	16,76 m ²

WOHNFLÄCHE DES 2. OG 57,95 m²